

### **¿Qué es el Lenguaje Dual?**

El Lenguaje Dual es un programa de educación bilingüe que provee instrucción académica en dos idiomas (inglés y español)

### **¿Cuáles son las metas y los beneficios del Lenguaje Dual?**

Todos los estudiantes desarrollarán altos niveles de fluidez en inglés y español.

El desempeño académico de los estudiantes será al mismo nivel o superior al nivel de su grado en ambos lenguajes.

Adquirirán flexibilidad cognitiva que también facilita un nivel avanzado de habilidades de pensamiento y mejores habilidades para resolver problemas.

Todos los estudiantes demostrarán actitudes positivas hacia las diferencias culturales.

### **Información Adicional**

Es importante comprender que debido a que la adquisición de un nuevo lenguaje es un compromiso que toma tiempo y el espacio en el programa es limitado, por lo que se requerirá un compromiso de los padres y los estudiantes. Como parte de la postulación al programa se les pedirá a los padres que firmen una carta comprometiéndose a quedarse 5 o 6 años en el programa.

Debido a la naturaleza del programa de inmersión e instrucción en español los estudiantes que hablan inglés como primer lenguaje podrán únicamente ser admitidos en el Programa Dual en Kindergarten y Primer Grado. Sin embargo, si los estudiantes demuestran fluidez en español a través de un examen él/ella podrá ser admitido en cualquier grado. El Programa de Lenguaje Dual es el programa de educación bilingüe para los estudiantes que están aprendiendo inglés como segundo lenguaje, por lo tanto ellos podrán ser admitidos en cualquier grado.

Los estudiantes de educación especial pueden ser admitidos en el Programa Dual siempre y cuando no exista ningún conflicto con el Plan Individual de Educación del estudiante (IEP) Para más información del Programa Dual por favor póngase en contacto con:

**Dr. Joseph Wiemelt**  
**Director del Programa Bilingüe**  
**Urbana School District 116**  
**217-384-3690**  
**[jwiemelt@usd116.org](mailto:jwiemelt@usd116.org)**

# Programas de Lenguaje Dual

en las Escuelas Leal y Dr. Williams Jr.



Aprendiendo Lenguajes  
para Alcanzar Grandeza  
Personal

## Proceso de matriculación

El Programa de Lenguaje Dual tiene lugar en las escuelas Leal y Dr. Williams Jr. pero todos los estudiantes comenzando el Kindergarten y el Primer grado en el Distrito Escolar de Urbana son elegibles para aplicar.

Los estudiantes que dominan el español automáticamente tendrán la opción de registrarse en el programa como parte de su programa bilingüe al que tienen derecho por ley.

Los estudiantes que dominen el inglés pueden postular para participar en el programa si hay espacio disponible.

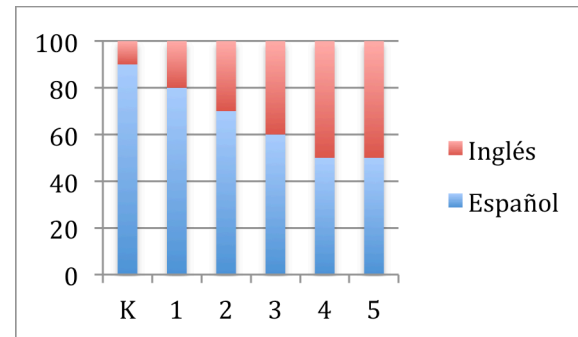
Los estudiantes que dominan el inglés y viven fuera del área de asistencia de Leal y Dr. Williams Jr. pueden postular para el Programa de Lenguaje Dual a través del sistema de petición al distrito y serán admitidos si hay espacio disponible.

La postulación al el Programa Dual de Lenguaje deberá entregarse antes del jueves, 14 de abril, 2016 en la escuela que le corresponde según su residencia. Los estudiantes que dominan el inglés serán elegidos por medio de un sorteo dándole preferencia a los estudiantes que viven dentro del área de Leal o Dr. Williams Jr.

Los padres serán informados de su admisión en el programa en el mes de mayo de 2016. Los estudiantes que dominan el inglés y que no sean admitidos en el programa formarán parte de una lista de espera. En caso de que se presenten lugares disponibles, se llevara a cabo un nuevo sorteo con estudiantes en la lista de espera para elegir a los estudiantes que participarán en el programa.

## ¿Qué es el Modelo de Programa de Lenguaje Dual que tendrá el Distrito Escolar 116 de Urbana?

90/10: Se usa y enseña en español la mayor parte del tiempo entre Kindergarten y segundo grado. La cantidad de inglés se incrementa gradualmente hasta que ambos idiomas se utilizan 50% del tiempo, esto se da usualmente entre el tercer y cuarto grado.



Dentro del Modelo del Programa de Lenguaje Dual 90/10 el desarrollo inicial de la lectoescritura se llevará a cabo en español incluso para los estudiantes que hablan inglés como primera lengua. Los estudiantes recibirán instrucción en inglés en Kindergarten pero el desarrollo formal de lectoescritura en inglés no ocurrirá hasta el segundo grado.

El plan de estudios implementado en las clases de lenguaje dual es el mismo que en todas las clases del Distrito Escolar de Urbana 116. Las técnicas de instrucción y las evaluaciones aseguran que los estudiantes aprendan el contenido académico mientras desarrollan su primer y segundo idioma.

## Respuestas a Preguntas Frecuentes

P: ¿Qué tan bien aprenden un segundo idioma los estudiantes del Programa Dual? R: En promedio, los estudios demuestran que los estudiantes logran fluidez en un segundo idioma en 4 a 6 años.

P: ¿Qué tan bien aprenden los estudiantes temas que se les enseñan en otro idioma? R: En promedio, los estudiantes aprenden todos los temas en cualquier idioma tan bien o mejor que otros estudiantes que no están participando en programa de Lenguaje Dual.

P: ¿Se va a confundir mi hijo con los dos idiomas?

R: En promedio, los estudiantes no tienen dificultad para diferenciar sus idiomas.

P: ¿Los padres tienen que ser bilingües para registrar y ayudar a sus hijos con las tareas?

R: No, le pedimos que le siga hablando a su hijo en su primer lenguaje y nosotros le proveeremos apoyo con el segundo lenguaje.