

¿Qué es el Lenguaje Dual?

El Lenguaje Dual es un programa de educación bilingüe que provee instrucción académica en dos lenguajes (inglés y español)

¿Cuáles son las metas y los beneficios del Lenguaje Dual?

Todos los estudiantes desarrollaran altos niveles de fluidez en inglés y español.

El aprovechamiento académico de todos los estudiantes será al nivel o arriba del nivel de su grado en ambos lenguajes.

Adquirirán flexibilidad cognitiva que también motiva a un nivel avanzado de habilidades de pensamiento y mejores habilidades para resolver problemas.

Todos los estudiantes demostraran actitudes positivas hacia las diferentes culturas.



Información Adicional

Es importante comprender que debido a que la adquisición de un nuevo lenguaje es un compromiso que toma tiempo y el espacio en el programa es limitado, se requerirá un compromiso de los padres y estudiantes. Como parte de la aplicación se les pedirá a los padres que firmen una carta comprometiéndose a quedarse 5-6 años en el programa.

Debido a la naturaleza del programa de inmersión e instrucción en español los estudiantes que hablan inglés como primer lenguaje podrán únicamente ser admitidos en el Programa Dual en Kindergarten y Primer Grado. Sin embargo, si los estudiantes demuestran fluidez en español a través de un examen él/ella puede ser admitido en cualquier grado. El Programa de Lenguaje Dual es el programa de educación bilingüe para los estudiantes que están aprendiendo inglés como segundo lenguaje por lo tanto ellos podrán ser admitidos en cualquier grado.

Los estudiantes de educación especial pueden ser admitidos en el Programa Dual siempre y cuando no exista ningún conflicto con el Plan Individual de Educación del estudiante (IEP)

Para más información del Programa Dual por favor póngase en contacto con:

Joe Wiemelt
Director del Programa
Bilingüe/Dual
Urbana School District 116
217-384-3650
jwiemelt@usd116.org

Programas de Lenguaje Dual

Comenzando en 2012-13 en
las Escuelas Leal and Prairie



Aprendiendo Lenguajes
para Alcanzar Grandeza
Personal

Proceso para el Registro

El Programa de Lenguaje Dual se llevara a cabo en las escuelas Leal y Prairie pero todos los estudiantes comenzando el Kindergarten y el Primer grado en el Distrito Escolar de Urbana son elegibles para aplicar.

Estudiantes que dominan el español automáticamente tendrán la opción de registrarse en el programa como parte de su programa bilingüe al que tienen derecho por ley.

Estudiantes que dominen el inglés pueden aplicar para participar en el programa si hay espacio disponible.

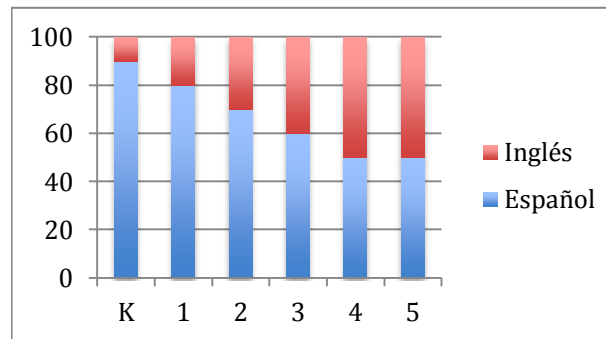
Estudiantes que dominan el inglés y viven fuera del área de asistencia de Leal y Prairie pueden aplicar para el Programa de Lenguaje Dual a través del sistema de petición del distrito y serán admitidos si hay espacio disponible.

La Aplicación para el Programa Dual de Lenguaje deberá entregarse antes del viernes, 20 de abril, 2012 en la escuela que le corresponde según su residencia. Los estudiantes que dominan el inglés serán elegidos por medio de una lotería dándole preferencia a los estudiantes que viven dentro del área de Leal o Prairie.

Los padres serán informados de su aceptación en el programa en mayo 2012. Los estudiantes que dominan el inglés que no sean admitidos en el programa formaran parte de una lista de espera. En caso de que se presenten lugares disponibles, se llevara a cabo una nueva lotería con estudiantes en la lista de espera para elegir a estudiantes que participaran en el programa.

¿Cual Modelo de Programa de Lenguaje Dual tendrá el Distrito Escolar de Urbana 116?

90/10: Se usa y enseña en español la mayor parte del tiempo entre Kindergarten y segundo grado. La cantidad de inglés se incrementa gradualmente hasta que ambos lenguajes se utilizan 50% del tiempo usualmente entre el tercer y cuarto grado.



Dentro del Modelo del Programa de Lenguaje Dual 90/10 el desarrollo inicial de lectura/escritura se llevara a cabo en español incluso para los estudiantes que hablan inglés como primer lenguaje. Los estudiantes recibirán instrucción de inglés en Kindergarten pero el desarrollo formal de lectura/escritura en inglés no ocurrirá hasta el segundo grado.

El plan de estudios implementado en las clases de lenguaje dual es el mismo que en todas las clases del Distrito Escolar de Urbana 116. Las técnicas de instrucción y las evaluaciones aseguran que los estudiantes aprendan el contenido académico mientras desarrollan su primero y segundo lenguajes.

Respuestas a Preguntas Frecuentes

P: ¿Que tan bien aprenden un segundo idioma los estudiantes del Programa Dual?

R: En porcentaje, los estudios demuestran que los estudiantes logran fluidez en un segundo lenguaje en 4 – 6 años.

P: ¿Que tan bien aprenden los estudiantes temas que se les enseñan en otro lenguaje?

R: En porcentaje, los estudiantes aprenden todos los temas en cualquier lenguaje tan bien o mejor que otros estudiantes que no estén participando en programa de Lenguaje Dual.

P: ¿Se va a confundir mi hijo con los dos lenguajes?

R: En porcentaje, los estudiantes no tienen dificultad para separar sus lenguajes.

P: ¿Los padres tienen que ser bilingües para registrar y ayudar a sus hijos con las tareas?

R: No, le pedimos que le siga hablando a su hijo en su primer lenguaje y nosotros le proveeremos apoyo con el segundo lenguaje.